

Le site est également accessible depuis le portail internet de la mairie.

L'Inventaire du patrimoine architectural et urbain d'Aix-les-Bains s'attache à étudier l'ensemble des constructions publiques et privées de la commune, du point de vue de leur architecture et de leur histoire.

Chaque édifice ou espace public est répertorié dans un "dossier électronique", véritable fiche d'identité où sont rassemblées les données collectées aussi bien sur le terrain qu'en archives. Chaque dossier abondamment illustré de photos anciennes ou contemporaines et de plans, est géo-référencé sur le cadastre numérique de la ville. Le site est mis à jour une fois par an.

## Calques de l'évolution urbaine

Après ouverture de la carte, vous pouvez faire apparaître des calques qui permettent de se rendre compte de l'évolution urbaine : dans le volet "Calques et Légende" à gauche de la carte, cochez les cases des calques.

Rechercher sur la carte

Rechercher par dénomination

ex: Hôtel de ville, Parc des thermes

Rechercher

Rechercher par adresse

n° rue, place, lieu-dit

ex : 10 ex : Davat

Rechercher

Rechercher par texte libre

ex: 19e...

Rechercher

Rechercher par architecte

André Gaspard

Rechercher

Site du Patrimoine d'Aix-les-Bains

Accueil - Dossier électronique - Carte - Exposition virtuelle - Liens - Qui sommes nous ? - Contact

Calques et Légende

- Vivrier
- Espaces verts
  - Forêt
  - Espace agricole
  - Espace vert
- Monuments historiques
  - Monument historique
  - Périmètre de protection
- Evolution urbaine
  - 1728
  - 1879
  - 1934
  - 1967
  - 2005

Comment naviguer ?

Après avoir zoomé sur la carte, vous pouvez consulter les infos d'un bâti étudié (■).

Aide

- En cliquant sur cette icône, vous retournerez sur cette page d'aide.

Bloqueur de popup

- Pour accéder à certaines informations de la carte, vous devez autoriser le site à ouvrir des popup.

Sélectionner

- La commande "Sélectionner" permet de choisir un objet sur la carte et ainsi de voir ses informations.
- Faire un clic gauche pour sélectionner un objet.
- Maintenir la touche "ctrl" et cliquer pour obtenir plus d'informations sur un objet. (Les bloqueurs de popup sont à désactiver)

Mode Panoramique

- Le mode panoramique permet d'ajuster la vue en déplaçant la carte.

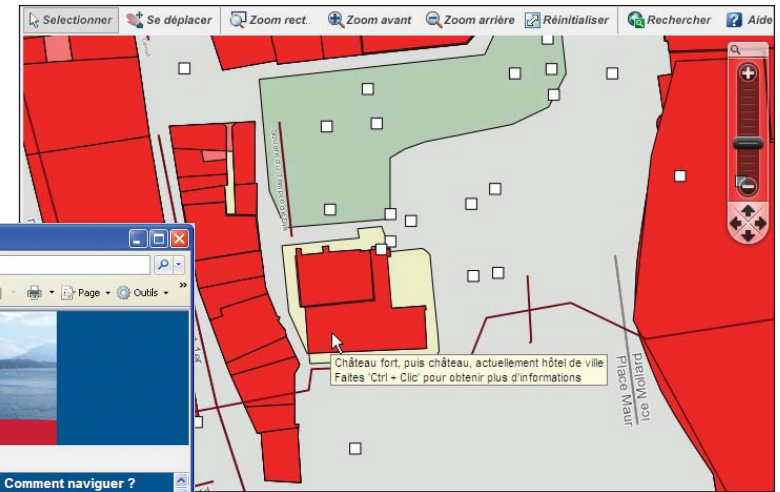
## Outil "Rechercher"

Si vous souhaitez localiser rapidement un bâtiment précis, vous pouvez utiliser l'outil "Rechercher". En cliquant sur cet outil, une page de recherche proposant plusieurs champs s'ouvre dans le volet droit.

## Comment naviguer ?

### À savoir avant de vous lancer :

- Pour accéder à certaines informations, vous devez autoriser votre navigateur à ouvrir des "pop-up" pour ce site.
- Il est également possible de naviguer à travers l'ensemble des dossiers de l'Inventaire depuis les liens situés au bas de chaque page.



Après avoir zoomé sur la carte, vous pouvez consulter la fiche d'un bâtiment étudié (rouge foncé), celle d'un édifice disparu, d'une œuvre non réalisée (rond vert), d'un monument ou d'une petite construction (carré blanc).

Info. Les ronds verts et les carrés blancs n'apparaissent qu'à partir d'un grossissement important.

Cliquez sur l'outil "Sélectionner" et placez le pointeur en forme de flèche sur le bâtiment pour lequel vous souhaitez des informations, attendez l'apparition de l'info-bulle, maintenez la touche "Ctrl" enfoncée et cliquez.

Le dossier électronique du bâtiment sélectionné s'ouvre dans une nouvelle fenêtre.

Info. Cette fenêtre peut apparaître de façon réduite dans la barre des tâches en bas de l'écran.

## Accès par la carte :

Par cet accès, vous pouvez vous promener sur un plan de la ville, sélectionner un bâtiment étudié et ouvrir le dossier électronique correspondant.

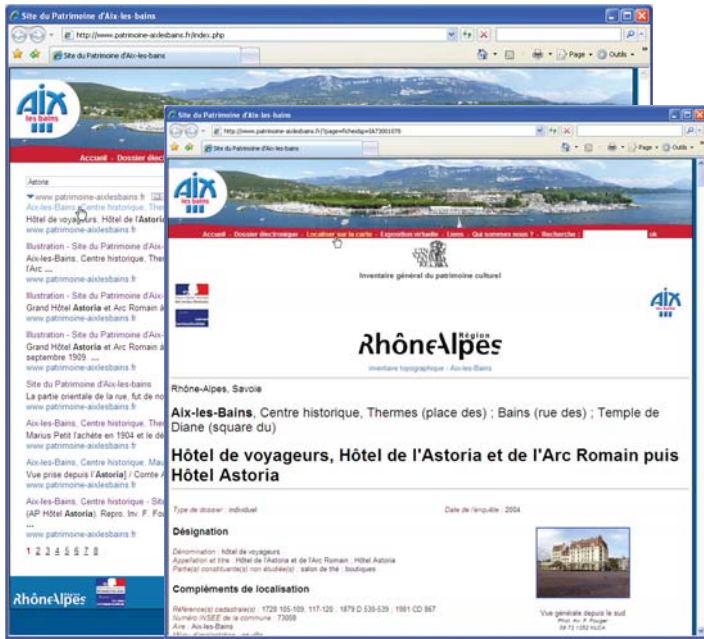
La consultation, relativement simple, fait appel à un ensemble de signes et de pointeurs conventionnels présentés dans une rubrique d'aide disponible à tout moment en cliquant sur l'onglet "? Aide".

La carte s'ouvre sur une vue à l'échelle de la commune.

**NB : les calques du bâti n'apparaissent qu'à partir d'un certain grossissement.**  
Info. En plus des pointeurs et outils cartographiques, une échelle latérale permet d'ajuster le grossissement de la carte.

## Recherche traditionnelle :

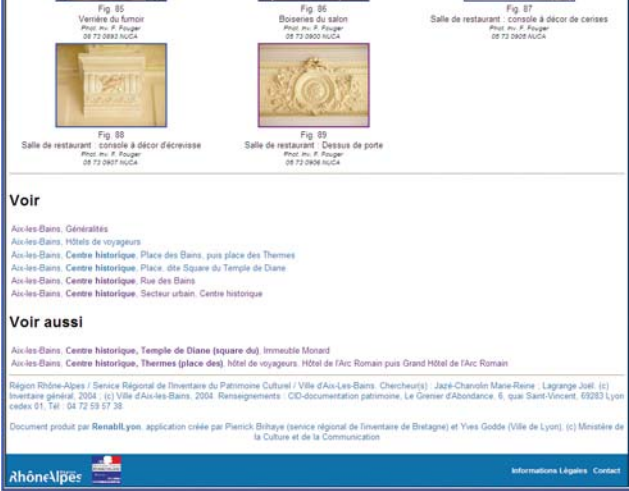
Il est également possible d'effectuer une recherche relative à un bâtiment en utilisant le moteur de recherche intégré au site, d'accéder à sa fiche et de le localiser grâce à son géo-référencement.



Procédez comme avec un moteur de recherche habituel, en saisissant le ou les mots clés dans la fenêtre prévue à cet effet sur la page d'accueil et validez, puis choisissez dans la liste proposée la réponse qui vous semble la plus pertinente. Celle-ci s'ouvre alors dans une nouvelle fenêtre.

*Info. Il se peut que vous aboutissiez sur une illustration, vous trouverez au bas de la page un lien vous renvoyant vers le dossier illustré par cette image.*

Après ouverture du dossier, il est possible de localiser l'édifice en cliquant sur "Localiser sur la carte" dans la barre de menu, en haut de la fiche : l'édifice apparaît en surbrillance sur la carte qui s'ouvre automatiquement dans un grossissement à l'échelle d'un quartier.



*Info. Si vous n'avez pas obtenu immédiatement le bon résultat, pensez à aller voir les liens proposés au bas de la fiche.*

### Dossier électronique

L'onglet "Dossier électronique" donne accès à une forme de sommaire où sont listés et classés l'ensemble des édifices étudiés.

*Info. Pour revenir au dossier, vous pouvez faire "Ctrl + clic" sur l'édifice ou faire "Précédente" dans votre navigateur.*

### Exposition virtuelle

L'onglet "Exposition virtuelle" présente actuellement des panneaux numérisés d'une exposition de synthèse réalisée en 2005. Il proposera prochainement des parcours ou visites virtuelles concernant des éléments remarquables du patrimoine aixois, avec en particulier l'emploi de technologies dynamiques et interactives proche de la 3D.

*Illustration de couverture : la piscine sud des thermes Pétriaux vers 1960 (AC Aix-les-Bains). Imprimé par ExtraBleuCiel. PG/FF août 2011*

Toutes les informations et documents du site de l'Inventaire du patrimoine d'Aix-les-Bains sont issues de données publiques ou, s'ils proviennent de sources privées, sont publiés après autorisations des ayants-droits.

Les informations, photographies, images, textes et autres documents présents sur le site Internet sont protégés par des droits de propriété intellectuelle. Tous les droits de reproduction sont réservés, y compris les documents téléchargeables et les représentations iconographiques et photographiques.  
© Inventaire général du patrimoine culturel, Région Rhône-Alpes/ Ville d'Aix-les-Bains.

Contact : archives@aixlesbains.fr

Site développé par GEOMAP solution Autodesk MapGuide Enterprise 2007.

### Astuce

Le raccourci clavier "Ctrl + F" (maintenez la touche "Ctrl" enfoncée et appuyez sur la touche "F") permet de faire apparaître à tout moment une fenêtre de recherche qui permet de retrouver un élément dans une longue liste ou dans un texte, la recherche s'effectue alors uniquement sur la page internet active.



# Mode d'emploi

## Site internet de l'Inventaire du patrimoine aixois

