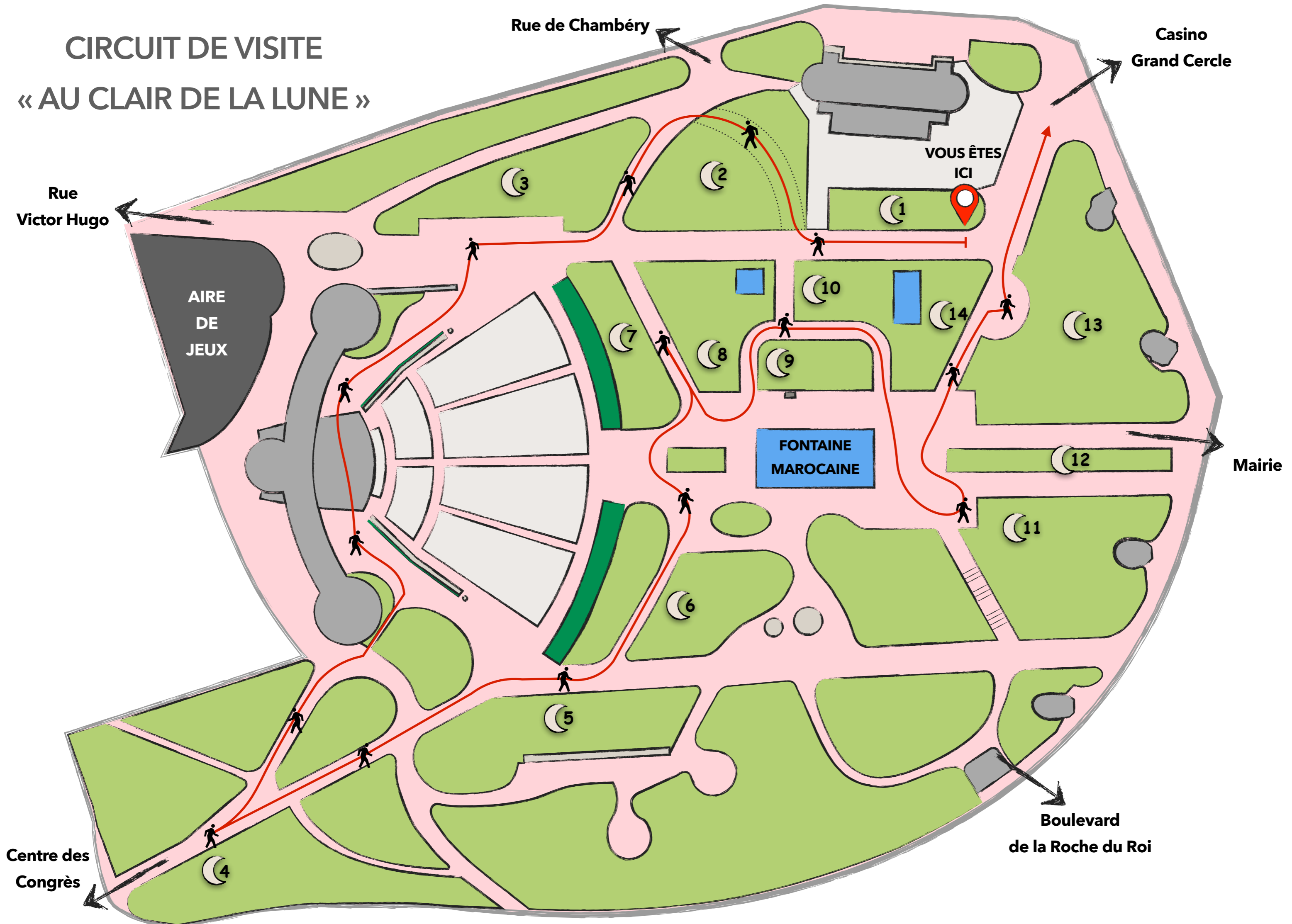


CIRCUIT DE VISITE

« AU CLAIR DE LA LUNE »





LES CYCLES DE LA LUNE ET DU SOLEIL



Cycle du soleil : 1 an

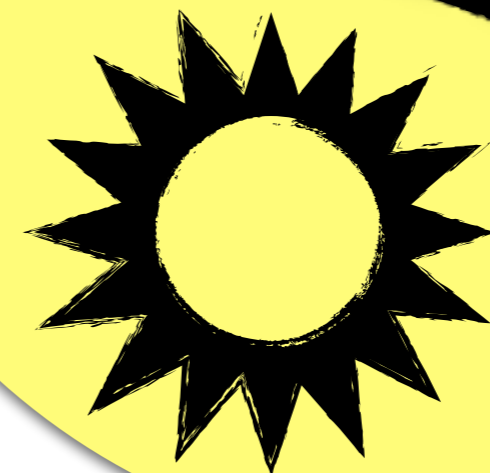
Le soleil est **montant** pendant les 6 premiers mois et **descendant** lors des 6 derniers mois.

Il a une **trajectoire en arc de cercle**, qui s'agrandit en été et se raccourcit en hiver.

Cycle de la lune : 27 jours

Le parcours de la lune est similaire au soleil mais il s'effectue sur une durée plus courte.

Lorsque la lune est **montante**, on parle de **printemps lunaire**. Quand elle est **descendante**, on parle d'**automne lunaire**.





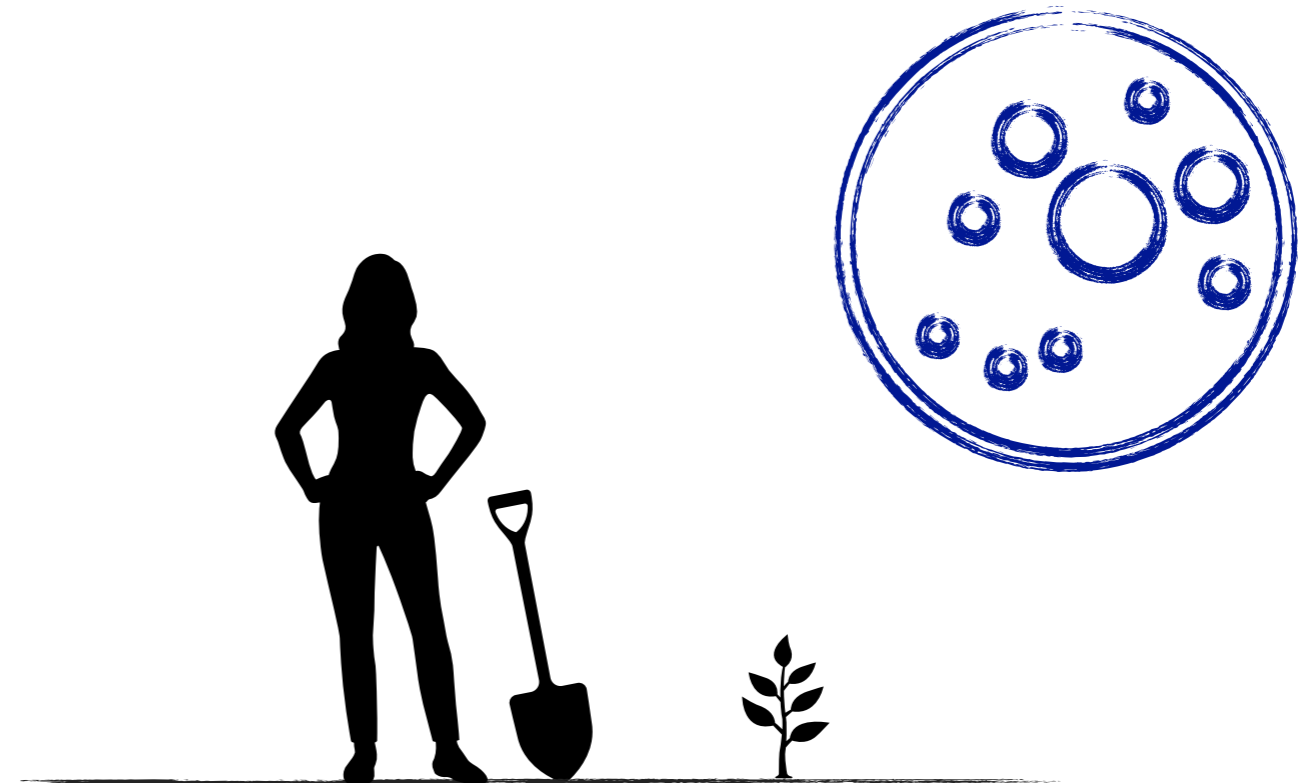
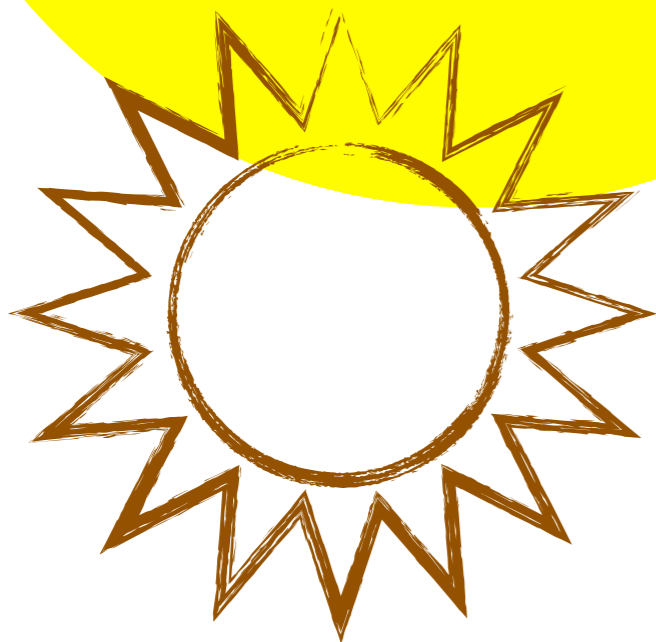
LA LUNE ET LE JARDINAGE

Les rythmes journaliers

LE SAVIEZ-VOUS ?

Dans la journée, **entre 12h et 15h**, on parle de **période d'inversion** des énergies.

Aussi, il est préférable d'éviter le travail du sol et le jardinage à ce moment-là.



Le matin, les énergies sont « montantes » :

on dit que la terre expire. C'est donc le moment idéal pour semer ou sarcler.

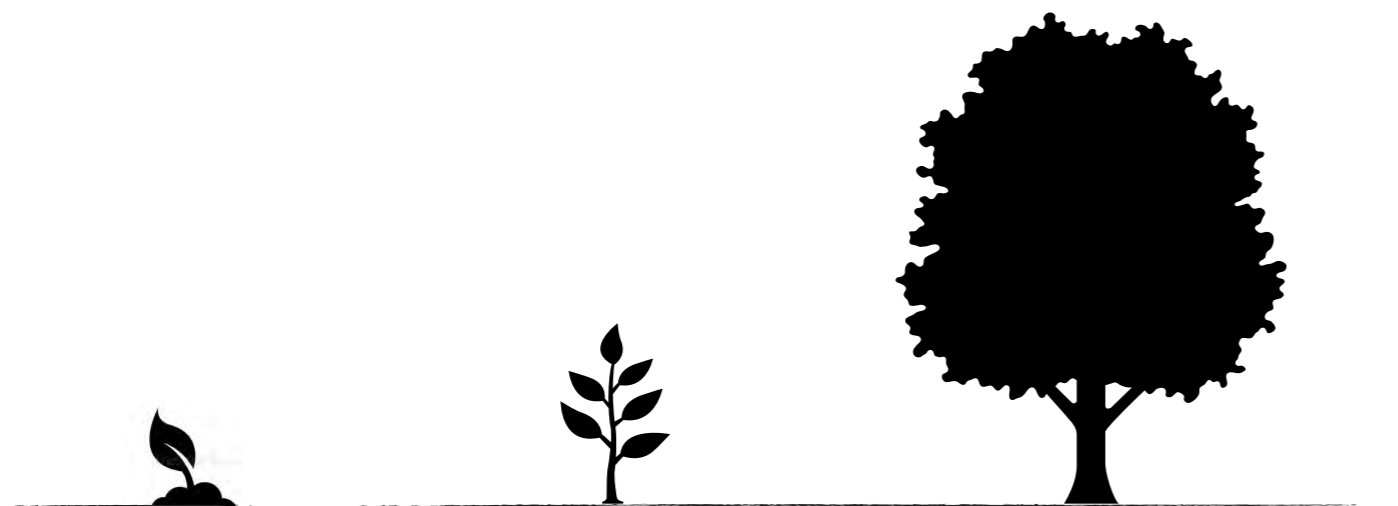
L'après-midi, les énergies sont « descendantes » :

la terre inspire. C'est alors le bon moment pour planter ou repiquer des végétaux.



LA LUNE ET LE JARDINAGE

Semis et repiquage



LE SAVIEZ-VOUS ?

La **terre** est soumise à des **énergies** qui changent en fonction des **saisons**.

Les **semis** sont influencés par la **position de la lune** par rapport aux constellations et selon sa phase croissante ou décroissante.

Pour les plantes qui montent facilement en graines (ex : les salades d'été), préférez semer en **lune descendante**. Cela ralentira le processus !

Si vous souhaitez plutôt les repiquer, faites-le également en lune descendante et en **fin de journée** lorsque les énergies redescendent.

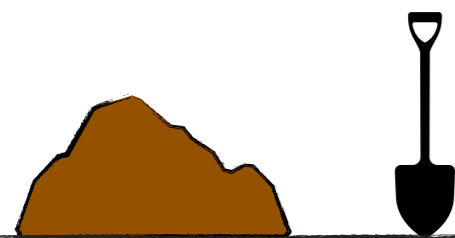
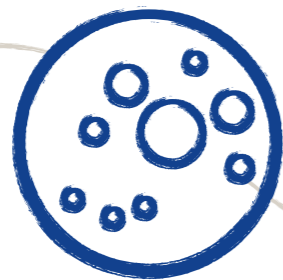


LA LUNE ET LE JARDINAGE

Amendements

Utiliser les purins de préférence en lune montante + décroissante.

Fertilisez votre jardin de préférence en lune descendante + décroissante.



PURIN D'ORTIE

Fertilisation (azote, fer) :

- macération 3 semaines
- dilution x10 pour épandage, ou x20 pour pulvérisation sur feuillage

Prévention des maladies cryptogamiques :

- macération 1 semaine
- dilution x20 pour pulvérisation sur feuillage

PURIN DE COMPOST

Prévention des maladies cryptogamiques et renforcement de l'immunité :

- 1 volume de compost mûr dans 10 volumes d'eau.
- macération 1 à 2 semaines
- filtrer et pulvériser sans diluer

PURIN DE CONSOUDE

Fertilisation (potasse) :

- macération 2 à 4 semaines
- dilution x10 pour épandage, ou x20 pour pulvérisation sur feuillage

LES PLANTES UTILES AU JARDIN

FONGICIDES

Oignon - infusion diluée à 20% : cloque, mildiou, oïdium

Ortie - purin dilué à 15% : mildiou, oïdium

Prêle - macération 3/4 jours diluée à 15% : mildiou, cloque

Racine de raifort - diluée à 20% : cloque

Sarriette - diluée à 20% : rouille, tavelure, oïdium

Tanaisie - répulsif dilué à 20% : mildiou, rouille



LES PLANTES UTILES AU JARDIN

INSECTICIDES / RÉPULSIVES

Tanaisie - diluée à 15% :
acariens, aleurodes, altises

Sureau - dilué à 20% :
attises, pucerons, thrips

Absinthe - diluée à 15% :
limaces, pucerons, piérides

Rue - diluée à 60% :
rongeurs

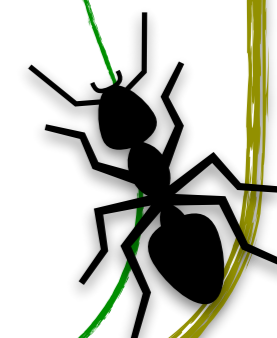
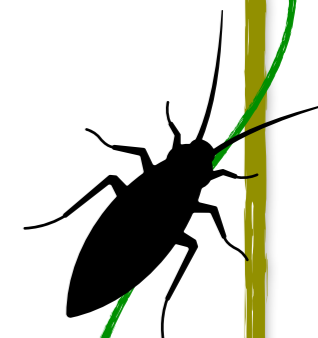
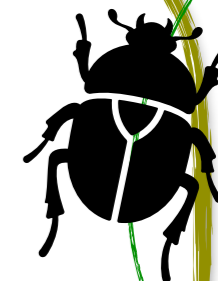
Lavande - diluée à 15% :
fourmis, pucerons

Fougère - purin dilué à 10% :
taupins

Ail - macération diluée à 15% :
acariens, pucerons, mouches

Capucine - diluée à 25% :
mouches blanches, pucerons

Pyrèthre - dilué à 20% :
aleurodes, pucerons, acariens



LES PLANTES UTILES AU JARDIN

STIMULANTES

Camomille - diluée à 10%

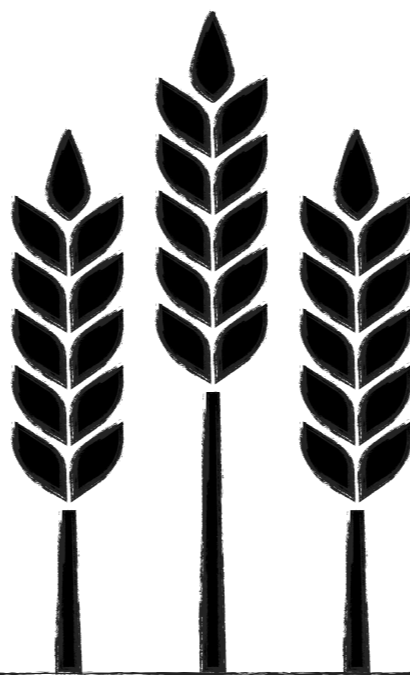
Achillée - diluée à 10%

Consoude - diluée à 5%

Bardane - diluée à 25%

Pissenlit - dilué à 5%

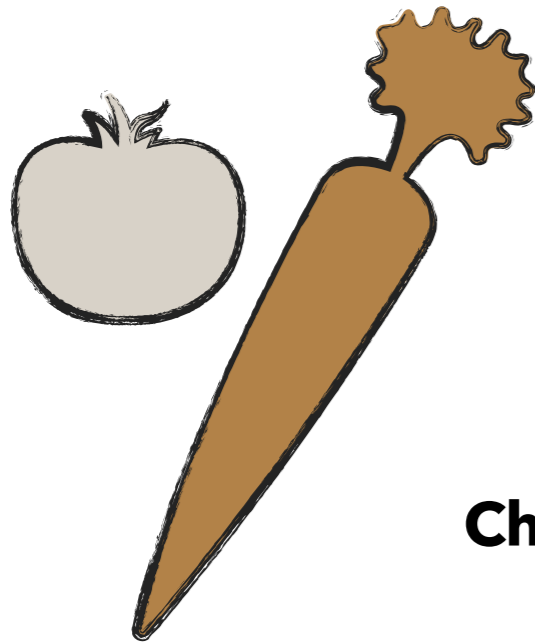
Ortie - diluée à 5%



LA ROTATION DES CULTURES

LES FAMILLES

Sur une parcelle, ne pas faire se succéder 2 plantes de la même famille !



Alliacées : ail, oignon, poireau ...

Apiacées : carotte, céleri, persil...

Astéracées : artichaut, cardon, endive...

Brassicacées : Laitue, chou, navet, radis...

Chenopodiacées : betterave, épinard, poirée...

Curcubitacées : limaces, pucerons, piérides

Fabacées : haricot, pois, fève...

Solanacées : aubergine, piment, poivron, tomate, PDT...

PRINCIPE

Alterner des plantes ayant des modes de végétation et des besoins différents.

Cela permet au sol de renouveler son stock d'éléments minéraux épuisés .

LA ROTATION DES CULTURES

L'EXIGENCE EN FUMURE

Alterner les cultures exigeantes avec les cultures peu gourmandes en fumure !

PRINCIPE

Apporter de la fumure dans son sol signifie l'amender en lui apportant du fumier ou de l'engrais.

Selon les cultures, les besoins en fumure sont plus ou moins importants.

Cultures exigeantes :

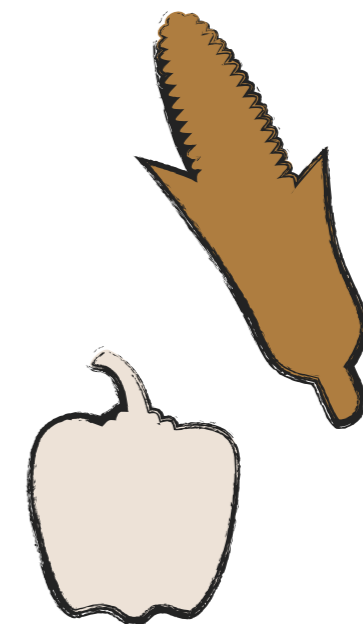
Aubergine
Céleri
Chou
Courge
Épinard
Poireau
Poivron
Pomme de terre
Tomate

...

Cultures peu exigeantes :

Ail
Cerfeuil
Cresson
Haricot
Laitue
Mâche
Navet
Oignon
Radis

...





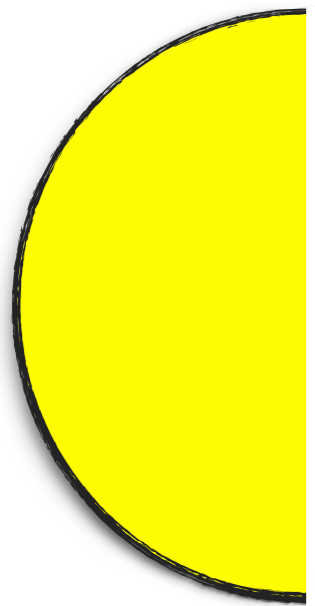
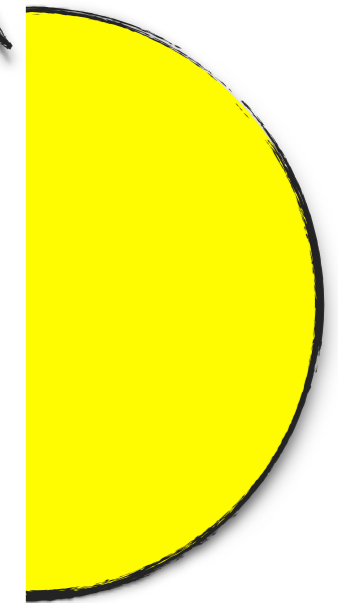
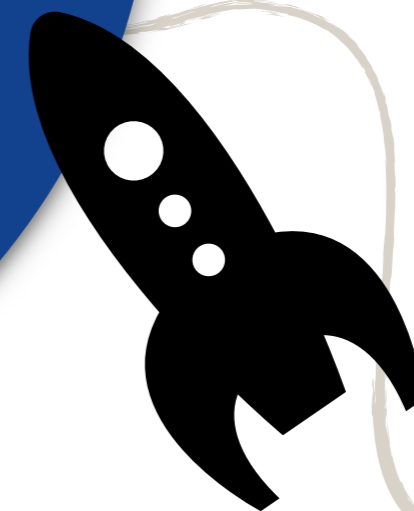
RECONNAÎTRE LA LUNE CROISSANTE ET DÉCROISSANTE

LE SAVIEZ-VOUS ?

Lorsqu'on peut dessiner un **D** avec le croissant, la lune est **décroissante**.

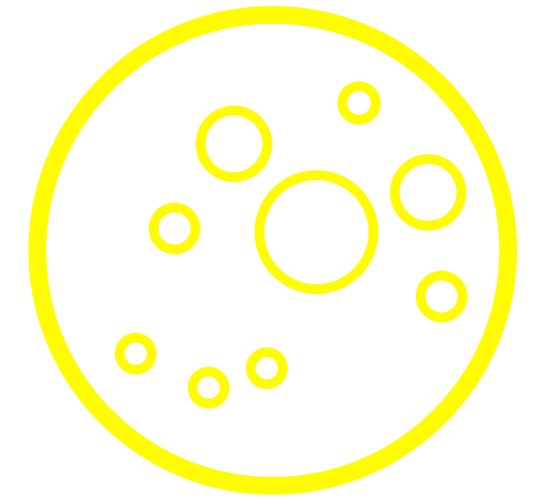
À l'inverse, lorsqu'on peut dessiner un **P** avec le croissant c'est qu'il s'agit du premier quartier de la lune.

Elle est donc **croissante** !





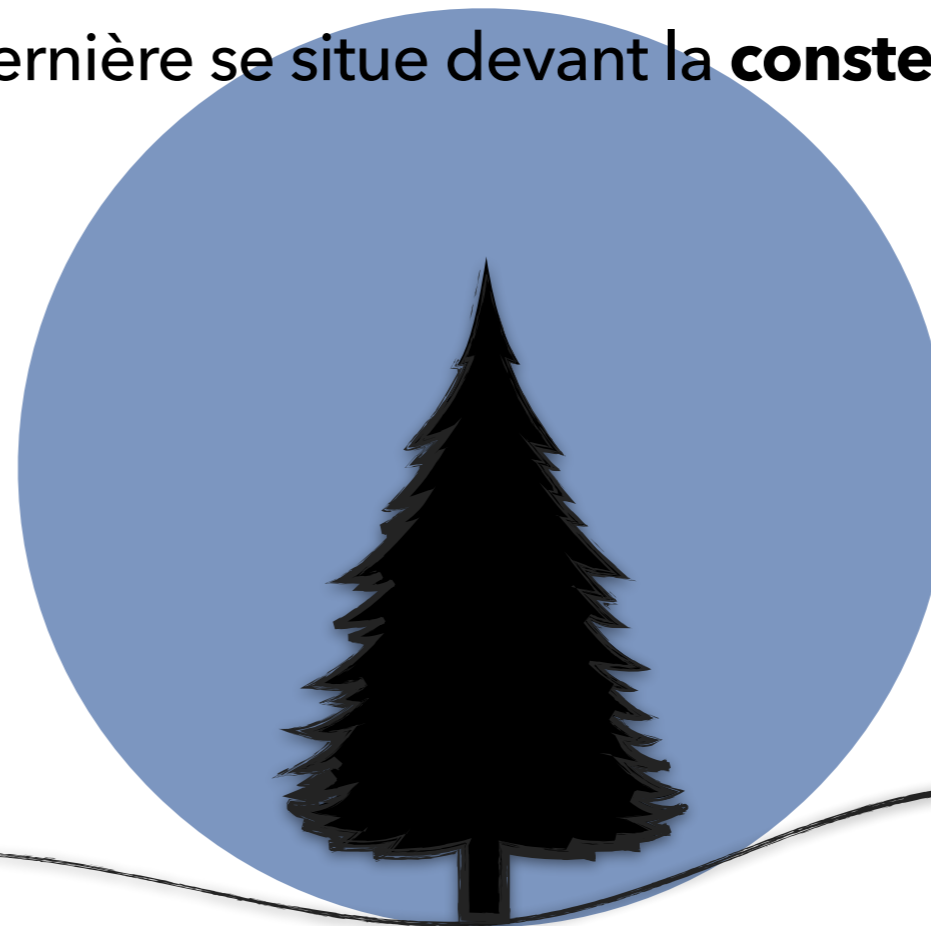
4 LA LUNE ET LE BOIS



LE SAVIEZ-VOUS ?

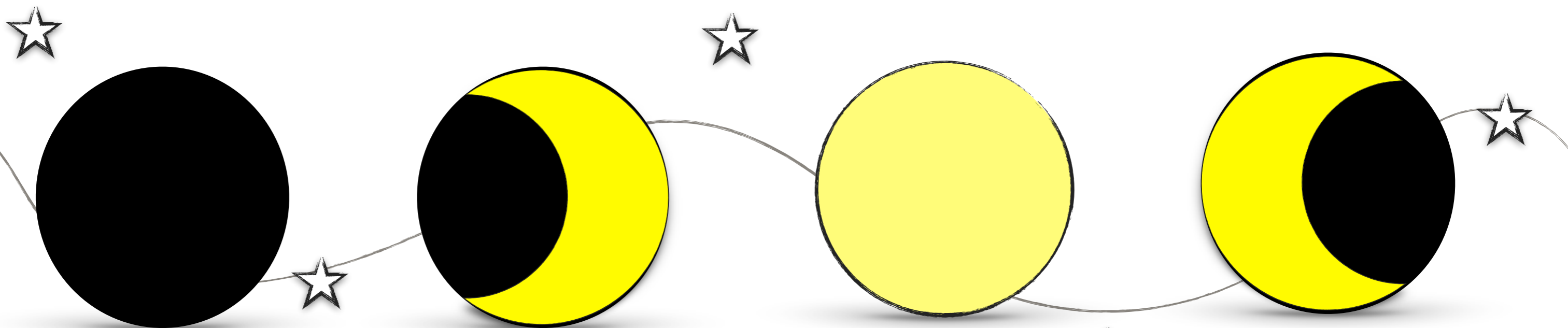
La meilleure période pour **couper** le bois et le faire **sécher**, c'est en **lune descendante** ; entre le 1^{er} et le dernier quartier et en évitant le jour de la nouvelle lune.

À la mise en place de **piquets**, et afin qu'ils durent dans le temps, il est préférable de les couper à la **nouvelle lune** et lorsque cette dernière se situe devant la **constellation du Lion**.





L'INFLUENCE DES 4 PHASES LUNAIRES



Nouvelle lune

Non visible de la Terre car située entre la Terre et le soleil.

On dit qu'il faut jeûner ce jour-là pour détoxifier notre organisme.

Lune croissante

Chaque jour, sa surface lumineuse augmente : 1^{er} croissant, 1^{er} quartier et gibbeuse croissante.

On dit que cette phase est idéale pour entreprendre des projets ou apprendre.

Pleine lune

Située à l'opposé du soleil, elle est visible dans sa totalité.

À ce stade, le corps est très réceptif et l'énergie physique se renouvelle plus vite. C'est propice aux insomnies.

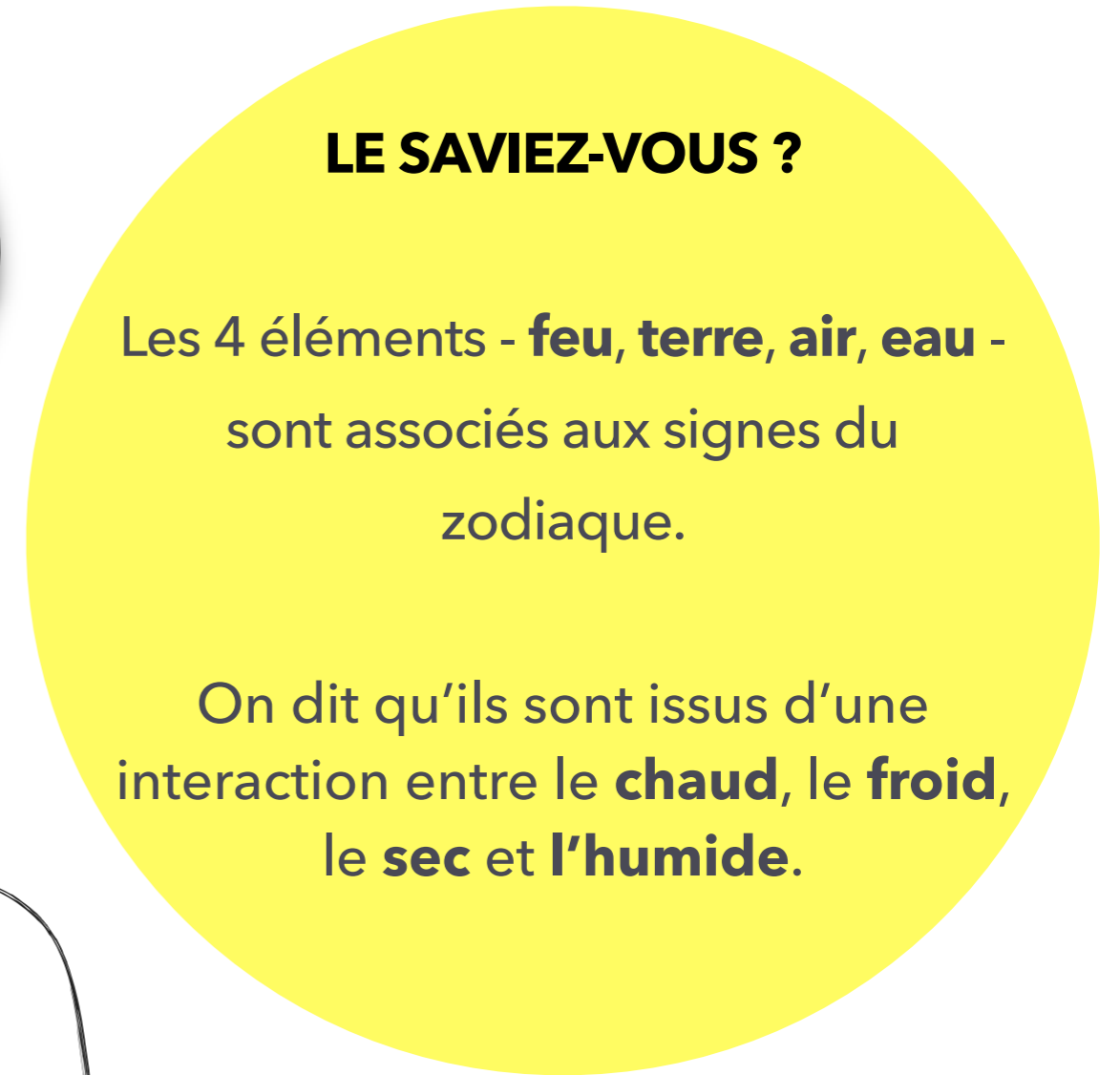
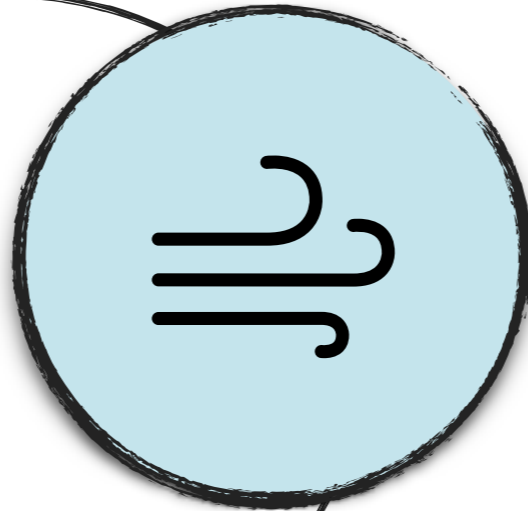
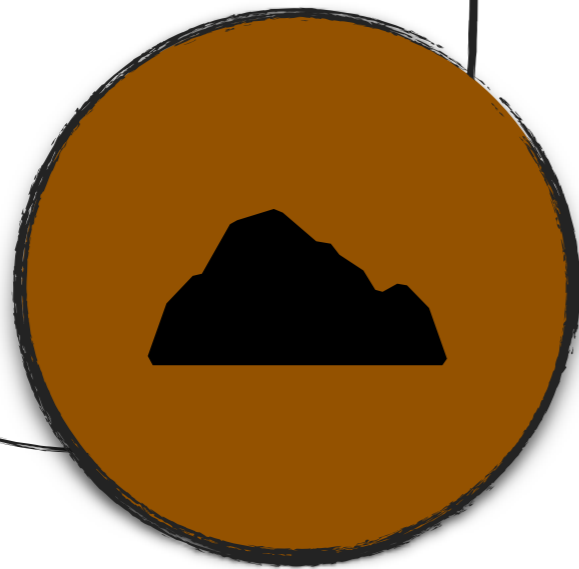
Lune décroissante

Chaque jour, sa surface lumineuse diminue : dernier croissant, dernier quartier et gibbeuse décroissante.

Période favorisant l'intériorisation, la réflexion et la transmission d'idées.



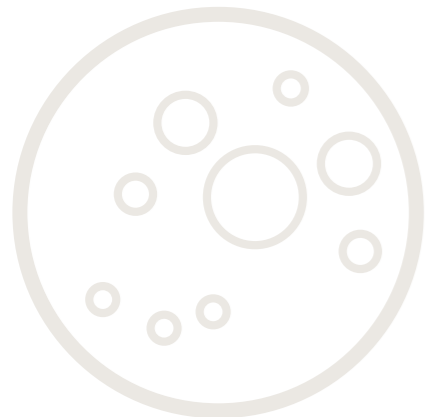
LES 4 ÉLÉMENTS DU ZODIAQUE



LE SAVIEZ-VOUS ?

Les 4 éléments - **feu, terre, air, eau** - sont associés aux signes du zodiaque.

On dit qu'ils sont issus d'une interaction entre le **chaud**, le **froid**, le **sec** et l'**humide**.

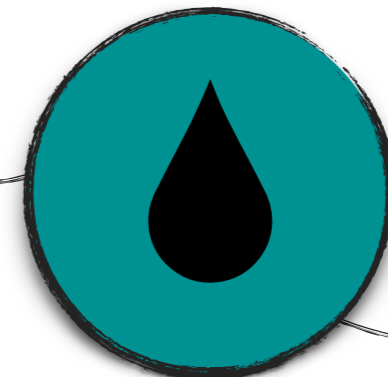


Chaud + sec = **Feu**

Humide + chaud = **Air**

Sec + froid = **Terre**

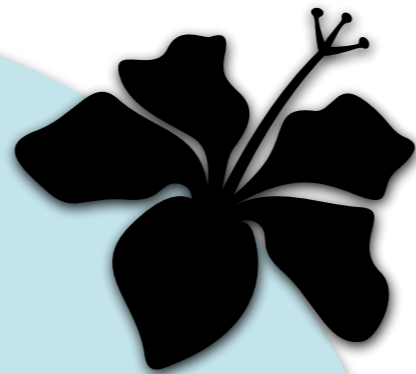
Froid + humide = **Eau**





PHASES DE LA LUNE ET INFLUENCE SUR LES PLANTES

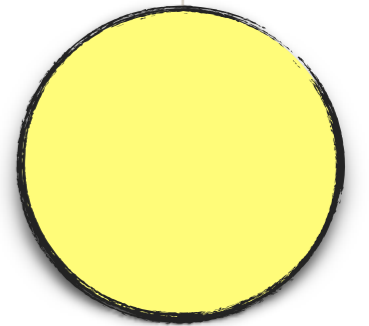
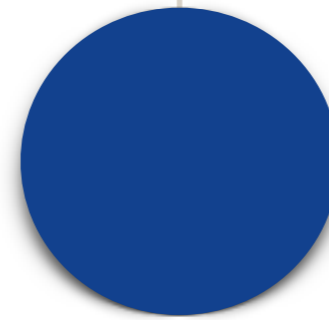
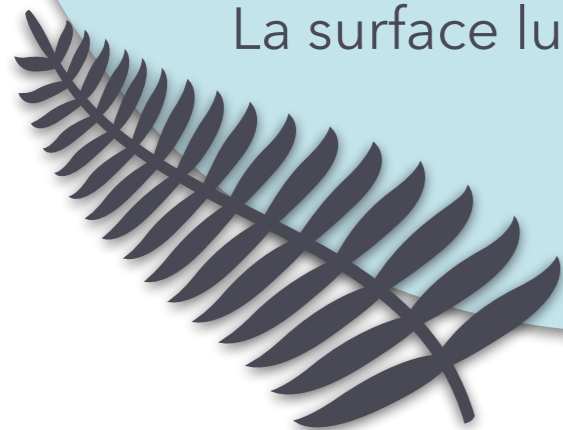
LE SAVIEZ-VOUS ?



La lune est en phase **croissante** de la nouvelle lune jusqu'à la pleine lune.
La surface lumineuse augmente.

Inversement, elle est **décroissante** de la pleine lune jusqu'à la nouvelle lune.

La surface lumineuse diminue.



Influence de la lune croissante :

Augmentation de la vitalité des plantes, et de leur résistance aux maladies et parasites ; meilleure conservation des plantes récoltées (légumes d'hiver...).

Influence de la lune décroissante :

Diminution de la vitalité des plantes.



LES CONSTELLATIONS ET LES PLANTES

Constellations du Feu

Bélier
Lion
Sagittaire

Constellations de Terre

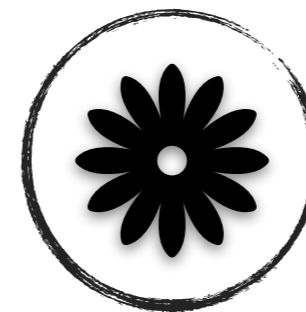
Taureau
Vierge
Capricorne

Constellations d'Air

Gémeaux
Balance
Verseau

Constellations d'Eau

Cancer
Scorpion
Poissons



La position de la lune devant une constellation favorise, selon l'élément associé, soit la levée des semis, soit la pousse des racines et écorces, soit le développement des fleurs ou des feuilles !



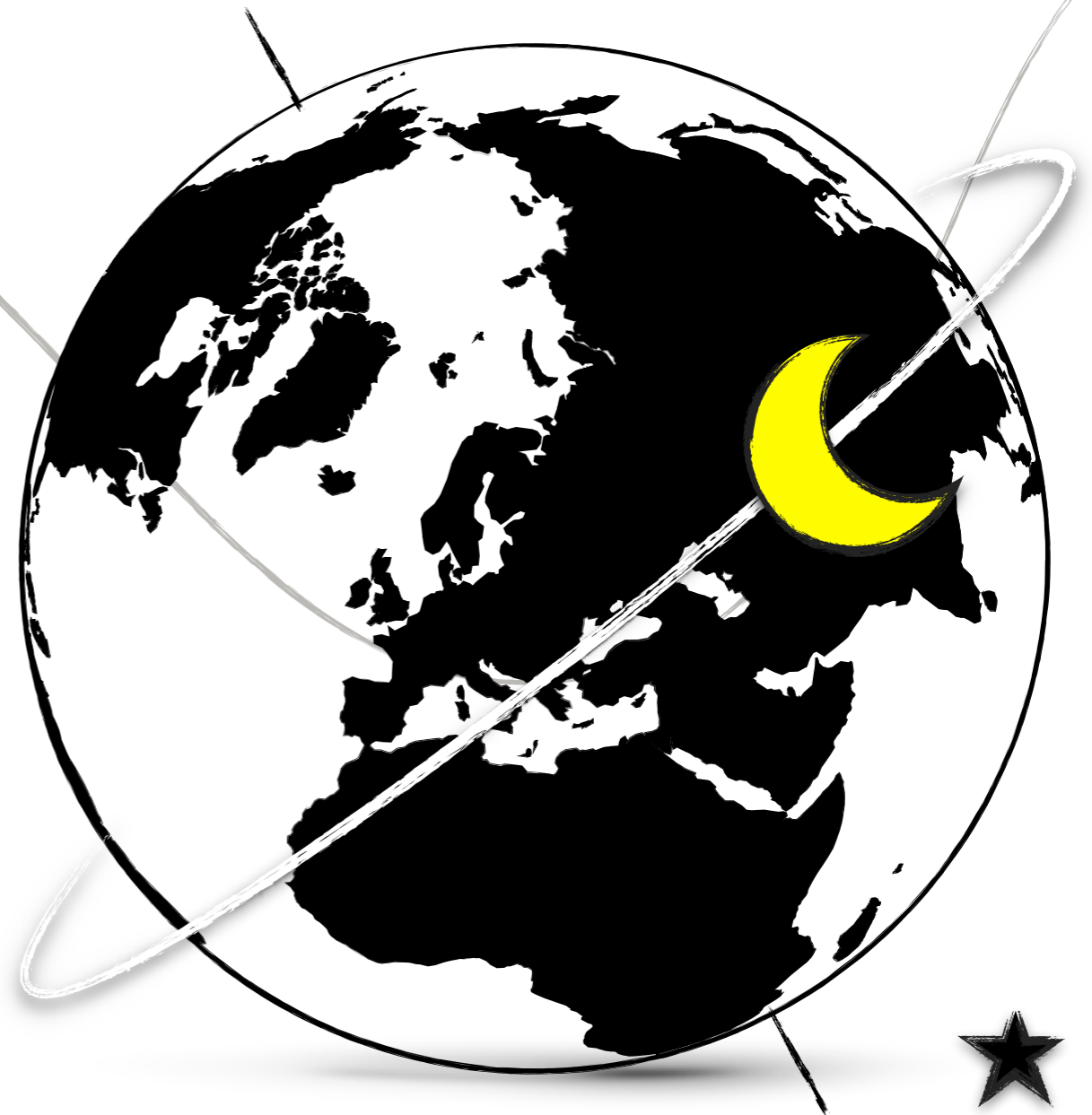
LA LUNE AUTOUR DE LA TERRE

LE SAVIEZ-VOUS ?

La Lune tourne autour de la Terre en formant une **ellipse**. La distance Terre-Lune varie donc entre **356 500** et **406 700** km.

Périgée : la Lune est au plus près de la Terre. On la voit légèrement plus grosse.

Apogée : la Lune est au plus loin de la Terre, on la voit légèrement plus petite.



Plus la Lune est proche de la Terre, plus elle a de l'influence sur les végétaux. Évitez donc de travailler le sol ou les plantes le jour même du périgée !

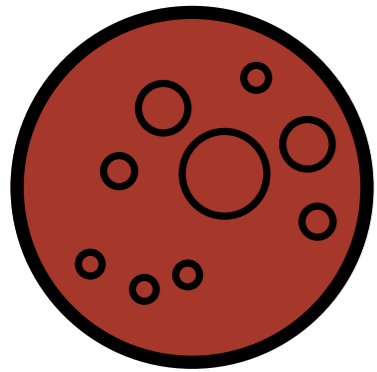
10 LES LUNES SPÉCIALES



Lune rousse

Nouvelle lune après Pâques entre mi-avril et mi-mai.

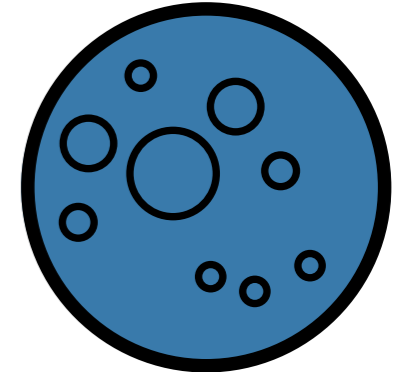
C'est un terme de jardinage ! Si une pleine lune est présente dans un ciel sans nuage, cela présage des gelées. Et comme à cette période les journées sont chaudes et les nuits froides, les écarts de température endommagent et roussissent les pousses.



Lune bleue

Ce terme ne vient pas de la couleur de lune mais est issu d'une expression anglaise.

Il fait référence à la 2^e pleine lune d'un même mois, soit un total de 13 lunes au lieu de 12 dans une année. Cela arrive une fois tous les 2-3 ans.

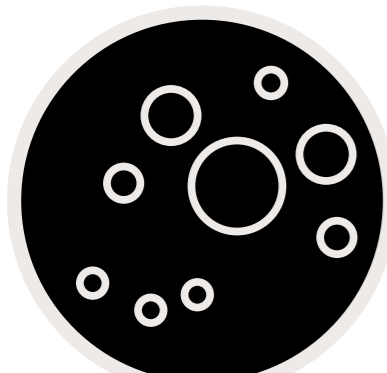


Lune noire

Absence de pleine lune durant le mois de février.

Ce terme est plus anecdotique que scientifique et a donné naissance à de nombreux mythes.

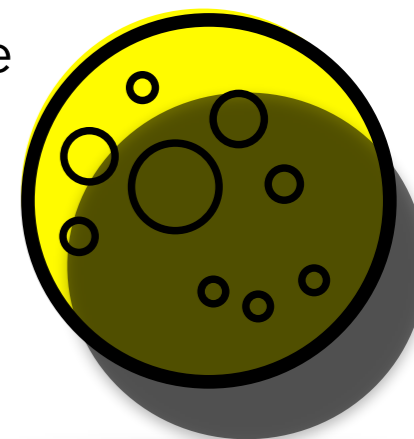
Ex : fusion du soleil et de la lune pour les Grecs.



Eclipse lunaire

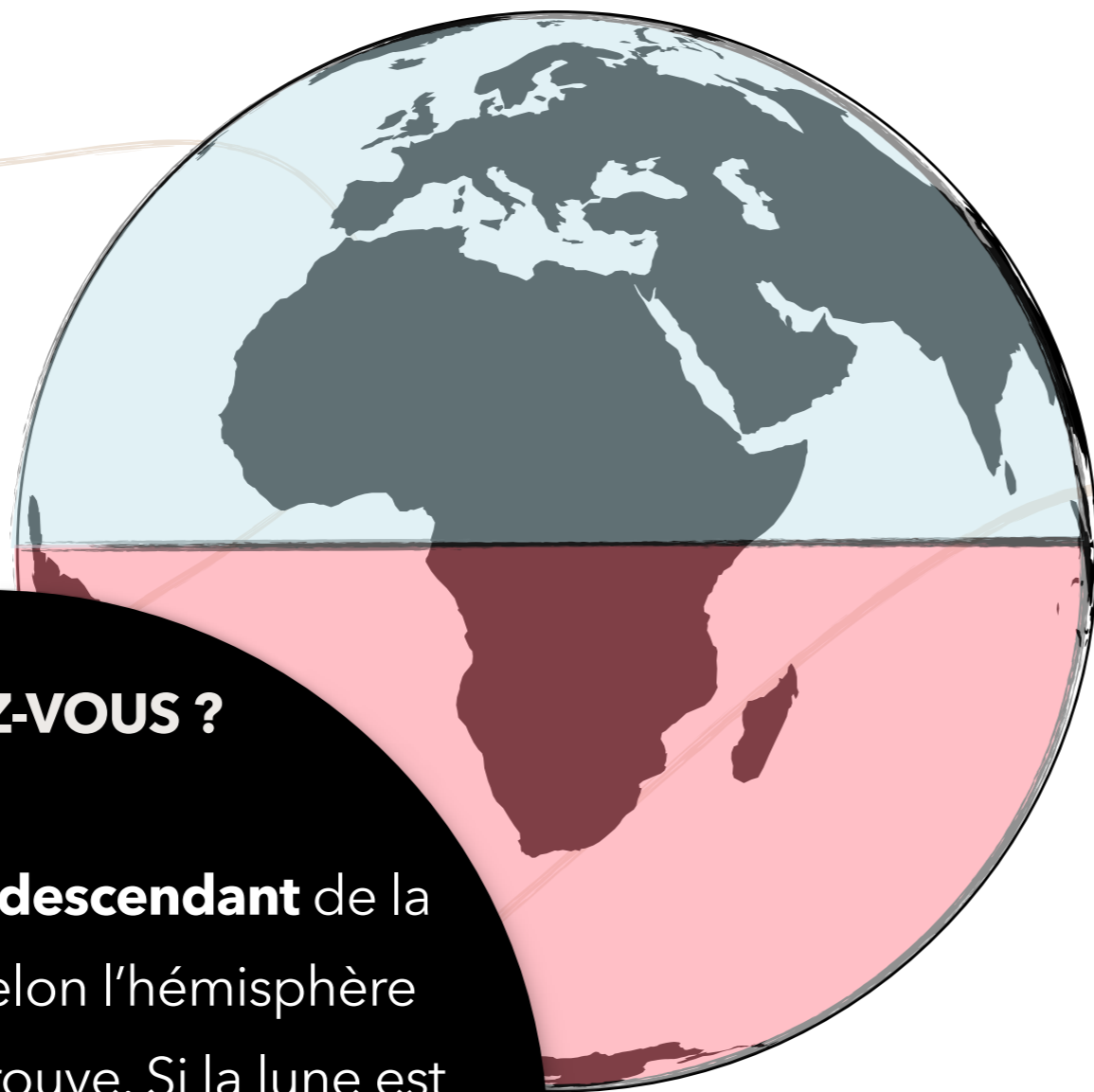
Se produit lorsque la Lune, la Terre et le Soleil sont alignés. La Lune se retrouve alors dans l'ombre de la terre.

Le type et la taille de l'éclipse vont dépendre de la position de la Lune en fonction de ses noeuds orbitaux : elle peut être totale, partielle ou dans la pénombre !



11

LA LUNE ET LES HÉMISPHÈRES



Dans l'hémisphère nord :

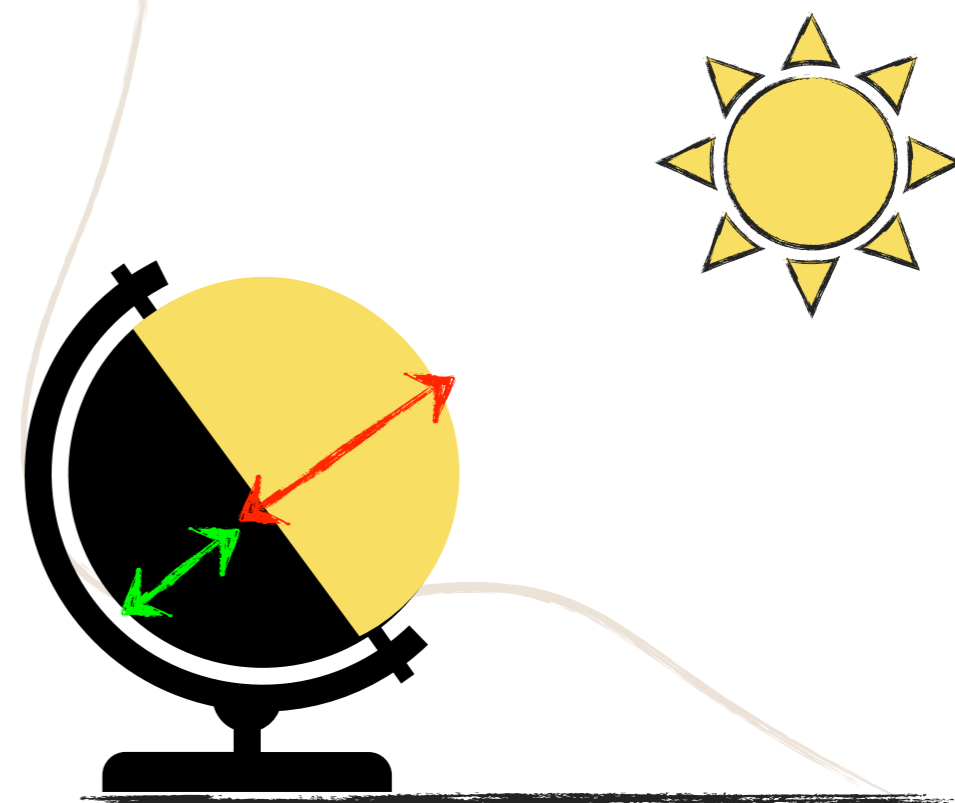
En été, la durée du jour (trait rouge) est supérieure à celle de la nuit (trait vert).

En hiver, c'est l'inverse !

LE SAVIEZ-VOUS ?

Le **cycle montant/descendant** de la Lune est inversé selon l'hémisphère dans lequel on se trouve. Si la lune est montante au **nord**, elle est descendante au **sud** et inversement !

C'est l'inclination de l'axe de rotation de la Terre qui est à l'origine de cette différence.

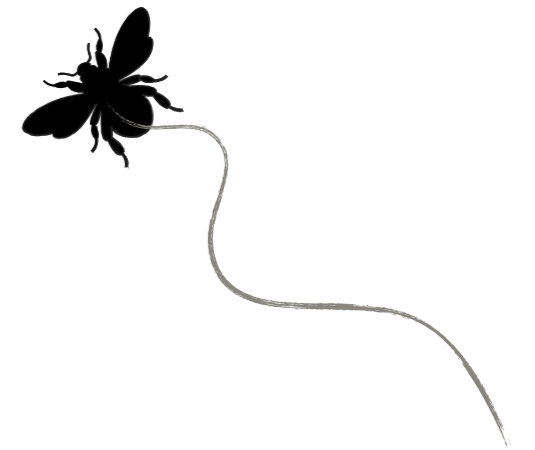
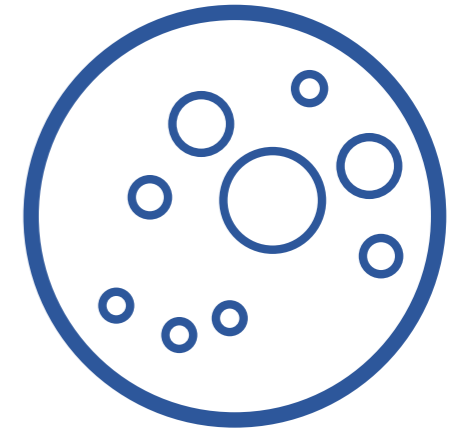


12

LA LUNE ET LES ABEILLES

LE SAVIEZ-VOUS ?

Le **cycle de la lune** (croissante ou décroissante) et son passage devant les constellations influencent le **rythme de vie** des abeilles et la **qualité du miel** après récolte !



Pour favoriser la **production de miel** et le **développement des reines**, mieux vaut intervenir sur les ruches lorsque la Lune se trouve devant une **constellation de Feu ou d'Air**.



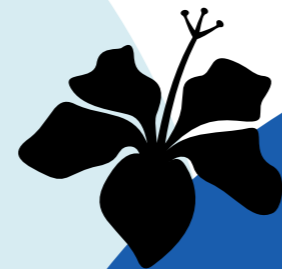
LES SIGNES DU ZODIAQUE



LE SAVIEZ-VOUS ?

Les constellations sont des **groupes d'étoiles** auxquels les hommes ont donné des noms.

Elles ont une influence sur le **climat** (chaud, froid, sec ou humide) et sur les organes des **végétaux** (racines, feuilles, fleurs, fruits).



♎ **Balance**

23 Septembre - 22 Octobre

♏ **Scorpion**

23 Octobre - 22 Novembre

♐ **Sagittaire**

23 Novembre - 21 Décembre

♑ **Capricorne**

22 Décembre - 20 Janvier

♒ **Verseau**

21 Janvier - 19 Février

♓ **Poissons**

20 Février - 20 Mars



♈ **Bélier**

21 Mars - 20 Avril

♉ **Taureau**

21 Avril - 21 Mai

♊ **Gémeaux**

22 Mai - 21 Juin

♋ **Cancer**

22 Juin - 22 Juillet

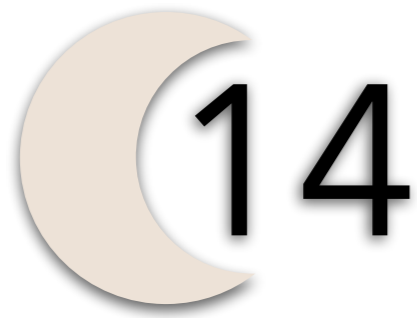
♌ **Lion**

23 Juillet - 22 Août

♍ **Vierge**

23 Août - 22 Septembre





LA LUNE ET LES PARTIES DU CORPS HUMAIN

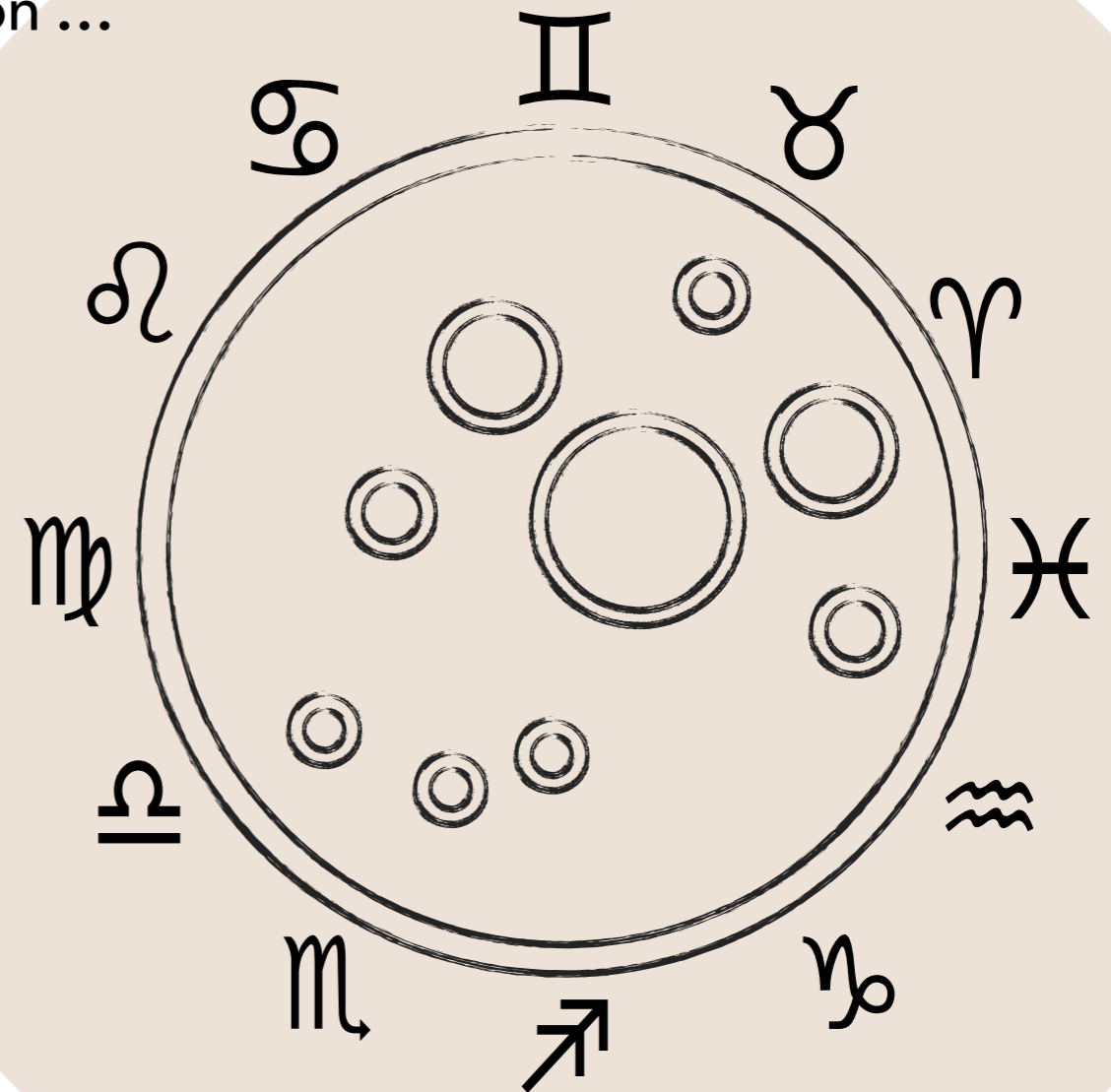
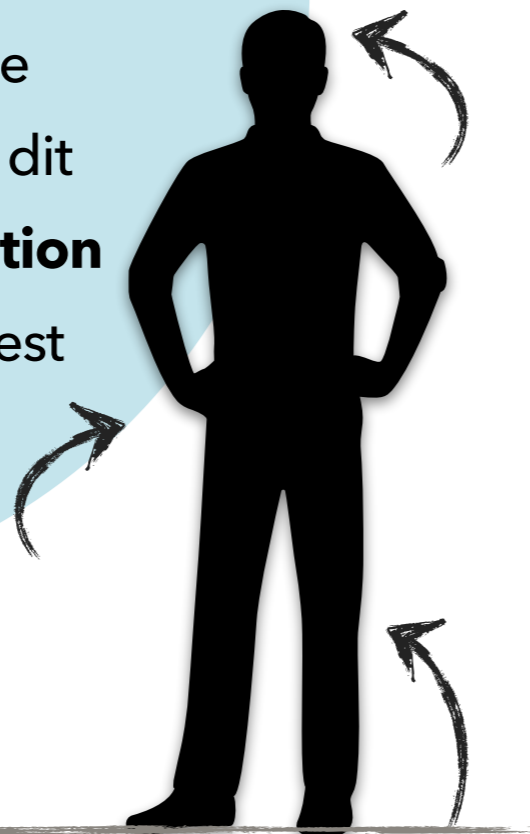
L'influence de la lune sur une partie du corps peut être **bénéfique**, ou au contraire une **source de perturbation**, en fonction du contexte.

C'est pour cela par exemple que certaines personnes décident de programmer une intervention chirurgicale en fonction de sa position ...

LE SAVIEZ-VOUS ?

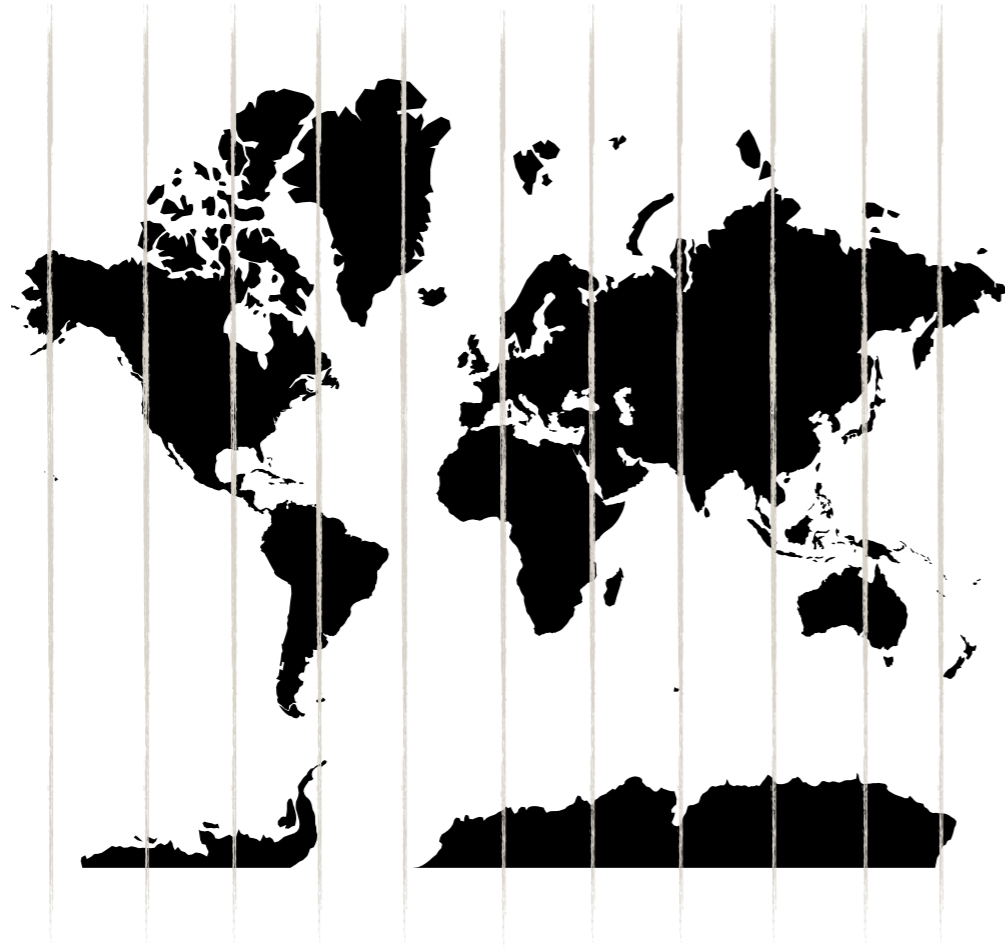
Chaque signe du zodiaque est associé à une constellation ainsi qu'à une **partie du corps humain**.

Aussi, lorsque la Lune passe devant une constellation, on dit qu'elle provoque une **stimulation** de la partie du corps qui lui est associée !





MUSÉE FAURE



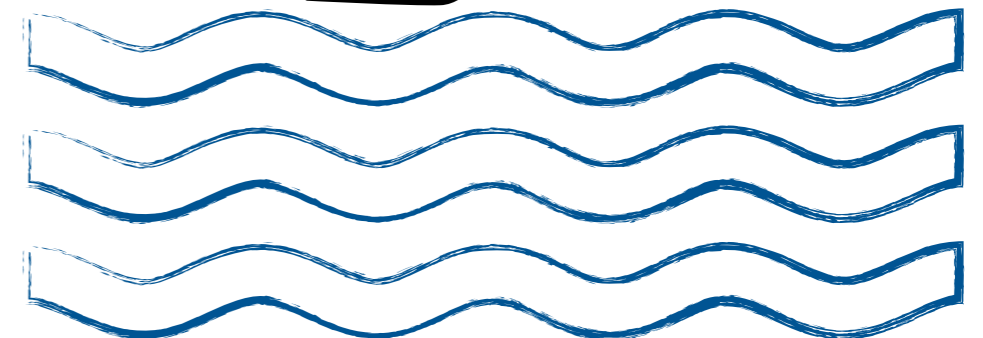
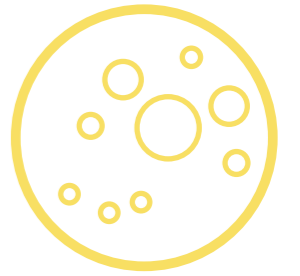
LE SAVIEZ-VOUS ?

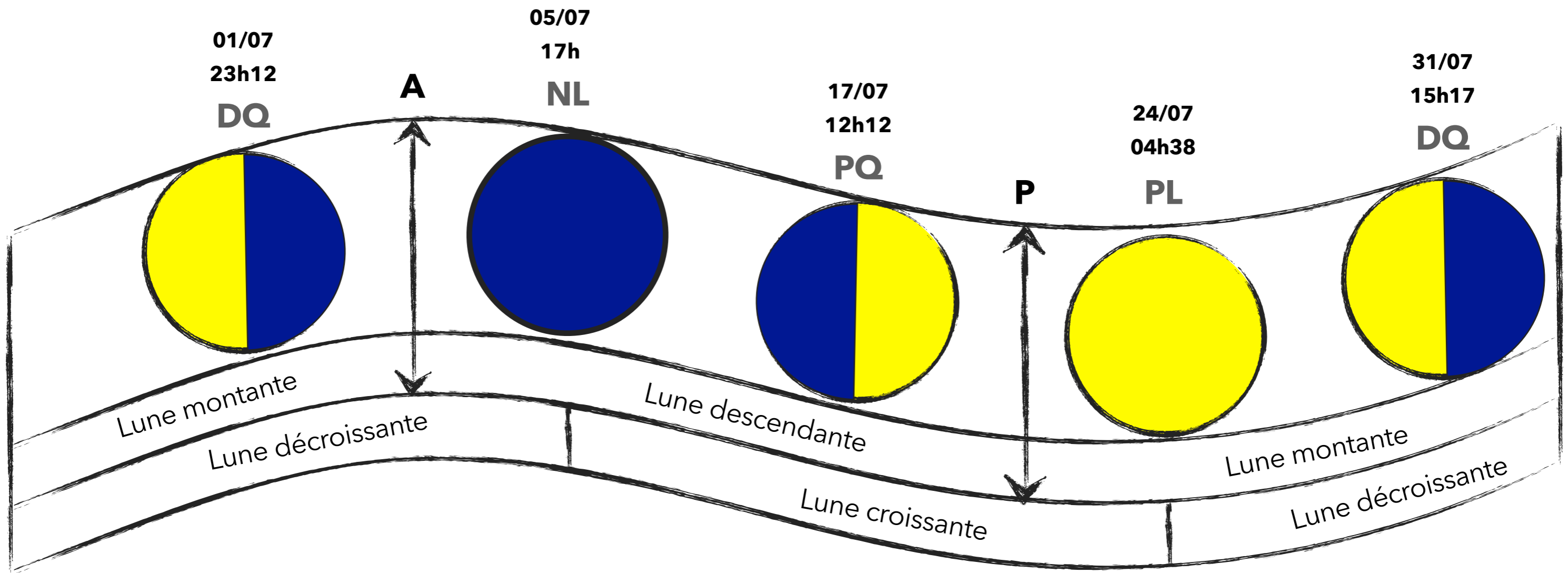
On appelle « **effet de marée** »
l'influence liée à l'attraction
lunaire.

Il faut ajuster les horaires des
effets de marée en fonction du
lieu de résidence.

L'effet de marée « montante » est favorable aux semis
lorsque la lune est descendante : les énergies sont
compensées.

L'effet de marée « descendante » est favorable lors du
greffage, du travail du sol, lors des semis en période de
lune montante et lors du repiquage en lune croissante.





DQ = Dernier quartier : entre la pleine lune et la nouvelle lune, en phase décroissante.

PQ = Premier quartier : entre la nouvelle lune et la pleine lune, en phase croissante.

A = Apogée : moment où la Lune est au plus loin de la Terre.

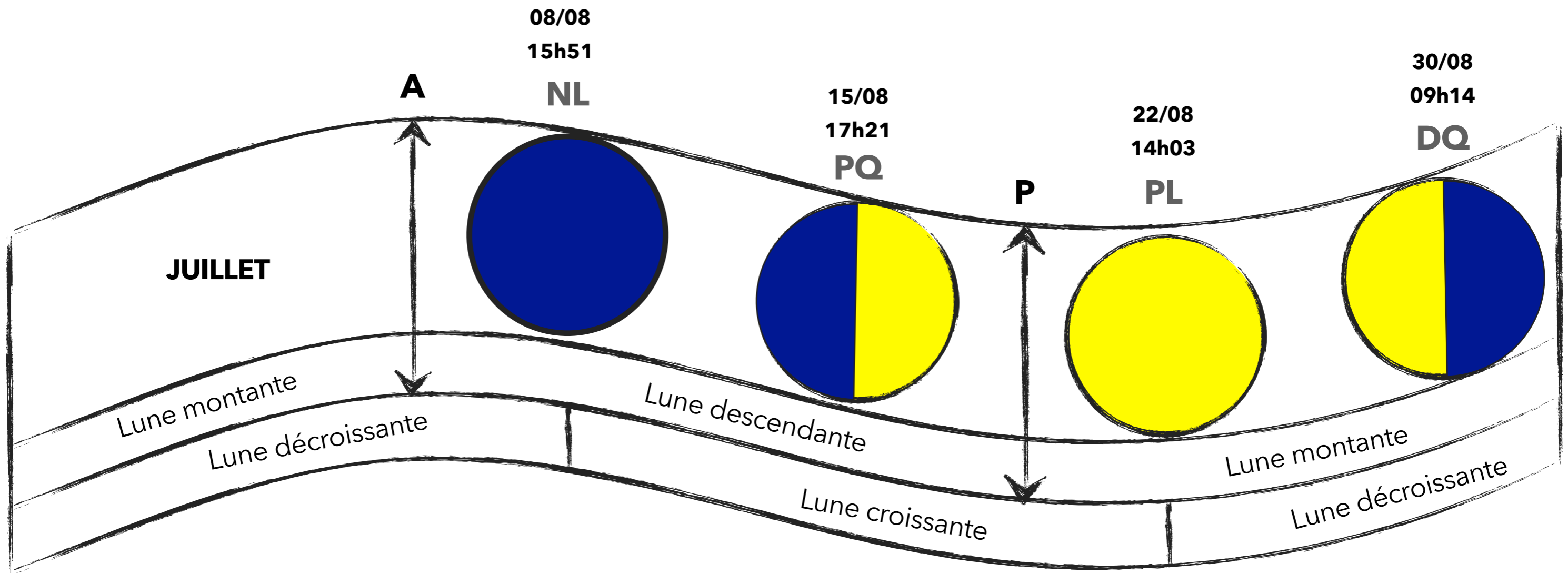
P = Périgée : moment où la Lune est au plus près de la Terre.

NL = Nouvelle lune : fin de la phase de la lune décroissante.

PL = Pleine lune : fin de la phase de la lune croissante.

JUILLET 2021

COMPRENDRE LES COURBES DE LA LUNE



DQ = Dernier quartier : entre la pleine lune et la nouvelle lune, en phase décroissante.

PQ = Premier quartier : entre la nouvelle lune et la pleine lune, en phase croissante.

A = Apogée : moment où la Lune est au plus loin de la Terre.

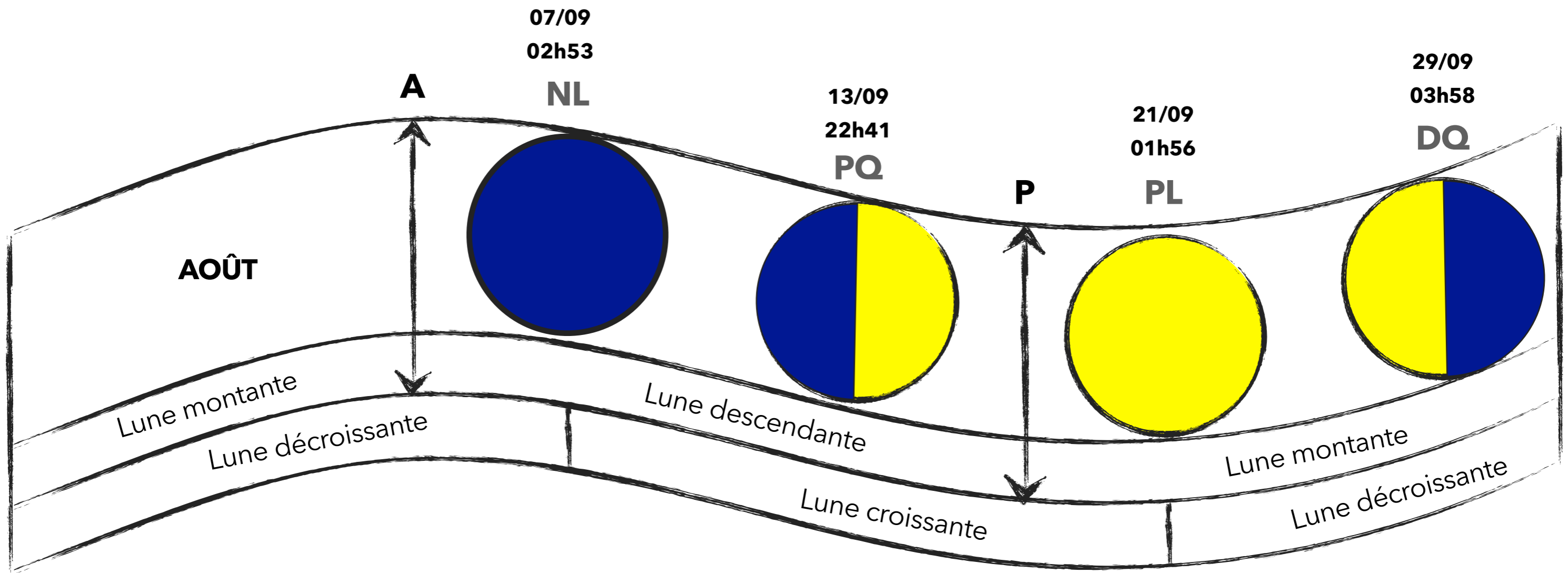
P = Périgée : moment où la Lune est au plus près de la Terre.

NL = Nouvelle lune : fin de la phase de la lune décroissante.

PL = Pleine lune : fin de la phase de la lune croissante.

AOÛT 2021

COMPRENDRE LES COURBES DE LA LUNE



DQ = Dernier quartier : entre la pleine lune et la nouvelle lune, en phase décroissante.

PQ = Premier quartier : entre la nouvelle lune et la pleine lune, en phase croissante.

A = Apogée : moment où la Lune est au plus loin de la Terre.

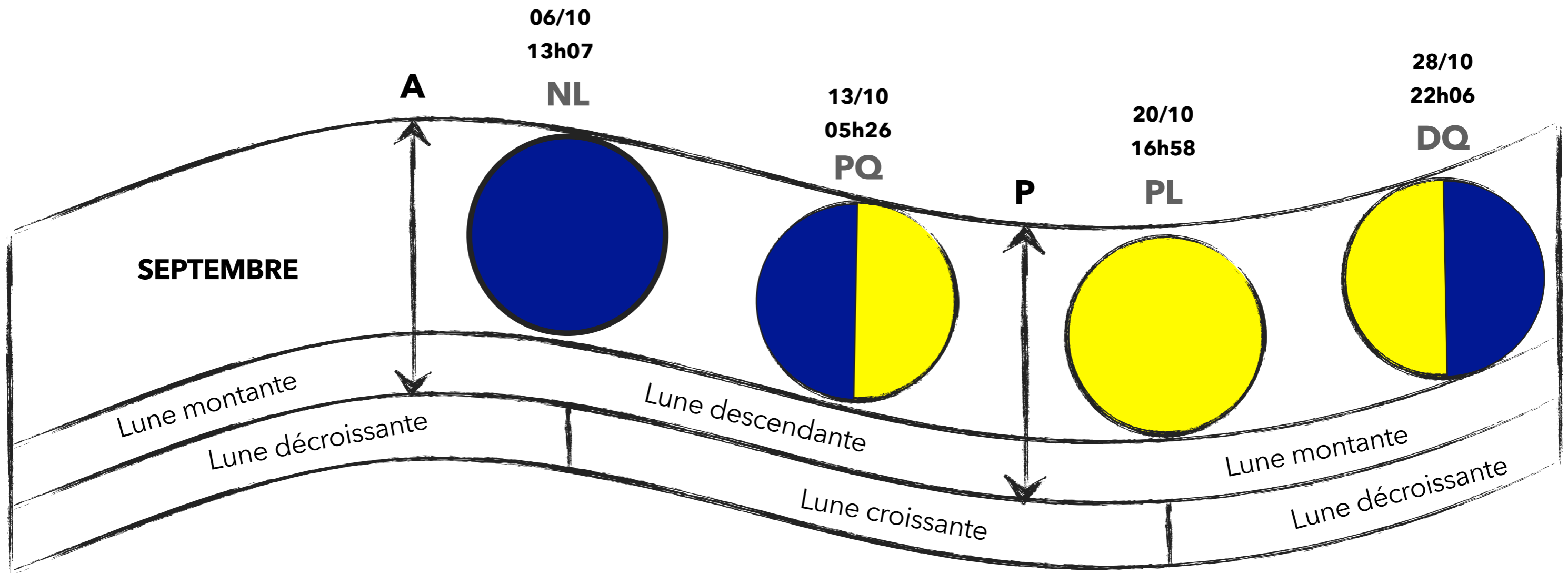
P = Périgée : moment où la Lune est au plus près de la Terre.

NL = Nouvelle lune : fin de la phase de la lune décroissante.

PL = Pleine lune : fin de la phase de la lune croissante.

SEPTEMBRE 2021

COMPRENDRE LES COURBES DE LA LUNE



DQ = Dernier quartier : entre la pleine lune et la nouvelle lune, en phase décroissante.

PQ = Premier quartier : entre la nouvelle lune et la pleine lune, en phase croissante.

A = Apogée : moment où la Lune est au plus loin de la Terre.

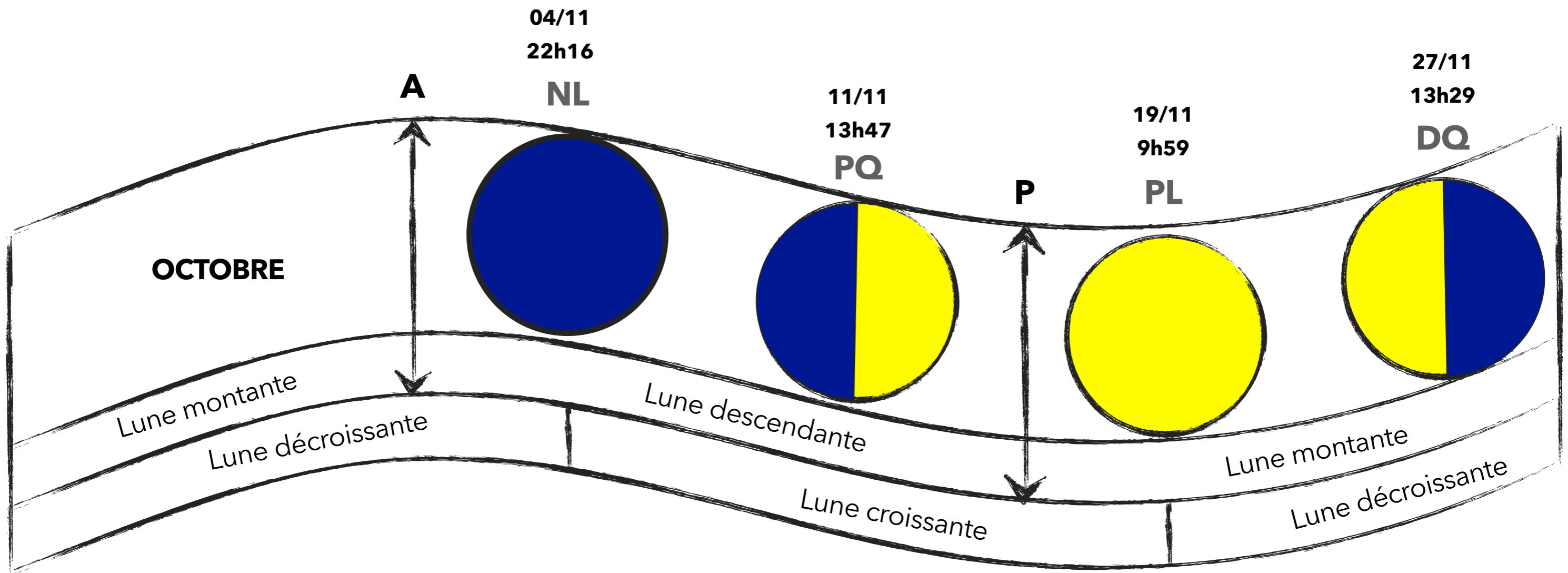
P = Périgée : moment où la Lune est au plus près de la Terre.

NL = Nouvelle lune : fin de la phase de la lune décroissante.

PL = Pleine lune : fin de la phase de la lune croissante.

OCTOBRE 2021

COMPRENDRE LES COURBES DE LA LUNE



DQ = Dernier quartier : entre la pleine lune et la nouvelle lune, en phase décroissante.

PQ = Premier quartier : entre la nouvelle lune et la pleine lune, en phase croissante.

A = Apogée : moment où la Lune est au plus loin de la Terre.

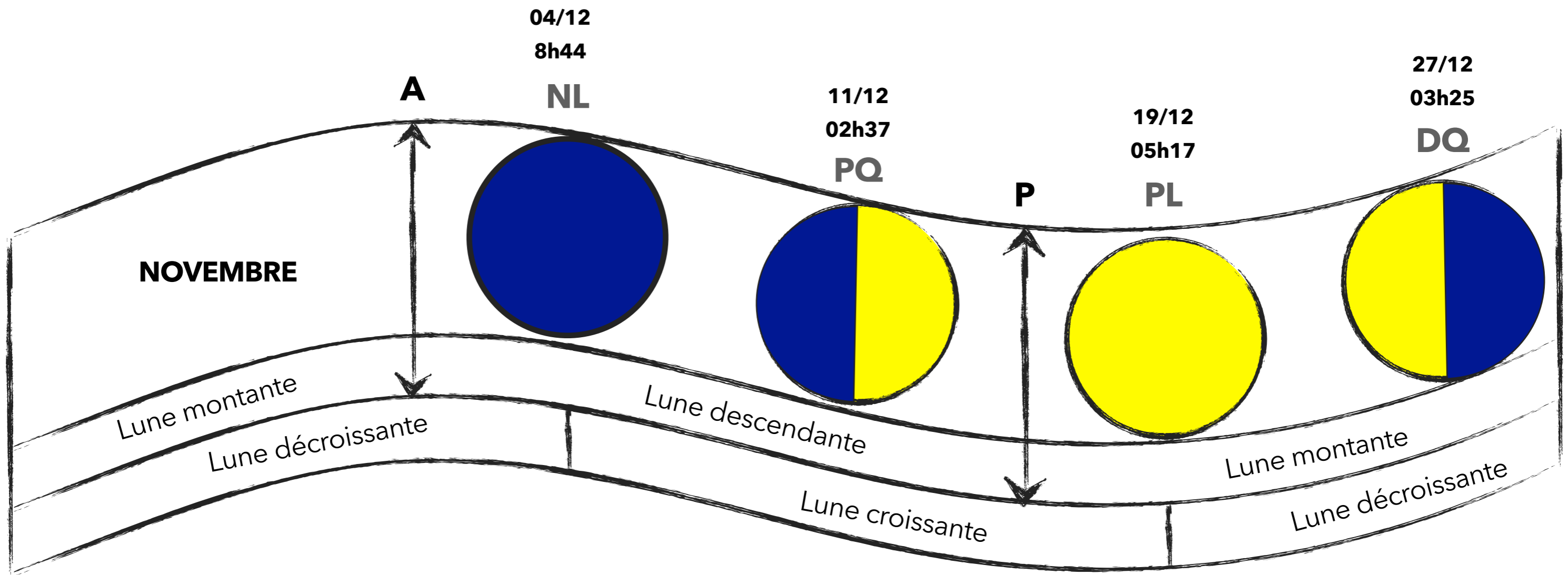
P = Périgée : moment où la Lune est au plus près de la Terre.

NL = Nouvelle lune : fin de la phase de la lune décroissante.

PL = Pleine lune : fin de la phase de la lune croissante.

NOVEMBRE 2021

COMPRENDRE LES COURBES DE LA LUNE



DQ = Dernier quartier : entre la pleine lune et la nouvelle lune, en phase décroissante.

PQ = Premier quartier : entre la nouvelle lune et la pleine lune, en phase croissante.

A = Apogée : moment où la Lune est au plus loin de la Terre.

P = Périgée : moment où la Lune est au plus près de la Terre.

NL = Nouvelle lune : fin de la phase de la lune décroissante.

PL = Pleine lune : fin de la phase de la lune croissante.

DÉCEMBRE 2021

COMPRENDRE LES COURBES DE LA LUNE