

FICHE PÉDAGOGIQUE

Musée Faure - Aix-les-Bains

L'écuyère Raconte-tapis

Public / Petite enfance - Cycle 1

Temps de visite : 30mn

Lieu / Musée Faure

Objectifs

- Faire découvrir le musée aux enfants
- Aborder un tableau de manière tactile, sensorielle et ludique
- Développer l'observation
- Découverte des couleurs
- Découverte du monde du cirque

Déroulement d'une visite

Les enfants sont accueillis au sein du musée.

Des coffres sont disponibles à l'accueil pour déposer les sacs et les manteaux.

Afin de mettre en confiance les enfants et de simplifier leur déambulation, nous mettons à votre disposition une **cordelette à nœuds** à laquelle les enfants se tiennent pour se déplacer en farandole, d'œuvre en œuvre.

Les règles d'or du musée

Au musée je peux

Marcher à pas de loup
Regarder
Aimer
Trouver bizarre
Poser des questions
M'émerveiller
Ne pas aimer

Au musée je ne peux pas

Courir
Crier
Toucher les sculptures
Toucher les peintures
Toucher les murs
Bousculer les copains

Matériel à votre disposition

- Comptine sur le cirque (*apprendre une chanson sur le cirque en amont, vous pouvez la chanter avec les enfants sur le chemin pour venir au musée*)
- Un tapis d'éveil avec des éléments à déplacer
- *Quel cirque !* – Bénédicte Guettier. Une histoire sur le cirque pour rendre les enfants participants et découvrir les différents artistes du cirque. (*Vous pouvez aussi vous le procurer et leur faire découvrir avant la visite du musée. Ils retrouveront comme ça un élément qu'ils connaissent lors de leur venue.*)
- *Le cirque de Philbert* – Samuel Ribeyron

Avant de monter au **premier étage** où se situe le tableau, vous pouvez expliquer aux enfants qu'ils vont emprunter un grand escalier tout en bois qui fait du bruit. Ils pourront avec leur main droite tenir la corde des aventuriers pour monter dans le musée.

L'Écuyère de Pierre Bonnard

Une fois installés devant le tableau, observer la scène.

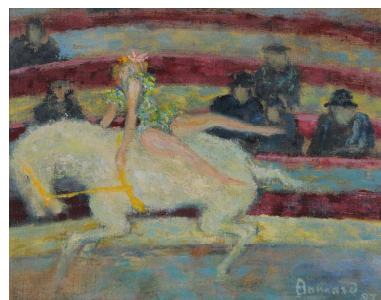
Que voit-on ? Quelles sont les couleurs utilisées ?

Comment s'appelle une acrobate sur un cheval ?

Combien y a-t-il de personnages ?

Où se situe la scène ?

Quels sont les autres personnages que l'on peut voir dans un cirque ?



Le tapis d'éveil – l'Écuyère

Installer le tapis d'éveil au pied du tableau.

Avec les enfants, positionner les personnages et les éléments au bon endroit sur le tapis.

Pour les plus grands, leur faire manipuler la palette de peinture en tissus pour leur permettre d'identifier les couleurs présentes sur le tableau.

Laisser les enfants évoluer autour du tapis, toucher les différentes matières et tissus.

L'histoire – Quel cirque !



Installer les enfants face au tableau de l'Écuyère et leur raconter l'histoire de Bénédicte Guettier – *Quel cirque*, pour conclure la séance.

(Livre fourni avec le tapis d'éveil)

Cette histoire présente aux enfants les différents personnages présents dans un spectacle de cirque et se termine avec une écuyère. Il permet aussi aux enfants de s'identifier aux personnages.